

# OMNI<sup>TM</sup>

OMNI

## バーコード／MagStripes用ヘビーデューティスロットリーダー

### MagStripesとバーコードの読取り

Omniは1回のスワイプで、双方向に最大3トラックの情報を読取り可能です。さらに、1台のOmniでバーコードとMagStripeメディアの両方の読取りが可能です。本製品は、紙、カードストック、プラスチックに印刷されたバーコードをスキャンします。セキュリティ仕様の用途で複製を防ぐため重ね刷りされているバーコードの場合、赤外線オプションも利用可能です。

データ出力は、TTL、RS232、キーボードウェッジ、USB/KB、USB/RS232、およびWiegandです。

### データの編集とフォーマット

Omniの出力は、終端キャラクタ、特別のプリアンブルまたはポストアンブルキャラクタ文字列、特別解析によって、ターミナルの対応するデータフォーマットに合致するようフォーマットされます。この設定はリーダーにプログラムされ、不揮発性メモリに格納されます。

### ヘビーな用途に対応

Omniリーダーは、アクセスコントロールやセルフサービスのキオスク端末などの、高度な要求に応える設計です。ダイカストの金属底部、ステンレスの受け板、対衝撃性を持つハウジングは、スタンドアロンで高頻度で使用される用途に最適です。金属底部はスクリューで固定され、ケーブルはユニットの側面、終端、底面のいずれにも装着可能です。過酷な環境下での用途に、耐候性、密閉タイプ、拡張温度対応タイプもご用意しています。

### 仕様と特長

- TTL、KB、RS232、USB/KB、USB/RS232およびWiegand インターフェース
- ほとんどの種類のバーコードとMagStripeデータの読取りが可能
- 不安定な、または傷があったり消耗しているMagStripeカードでも読取り可能
- 2面のMagStripeヘッドタイプもご用意
- ダイカスト金属プレートにより、柔軟なマウントオプションが利用可能
- 密閉タイプや拡張温度オプションなどの、荒天対応の耐候性設計
- 最低1,000,000回の読取り保証の信頼性
- 正常読取りをビープ音とLEDインジケータでお知らせ



**IDTECH<sup>®</sup>**  
Value through Innovation

# Omni 仕様 WCR 32X7

## 電源

必要電力: バーコード: +5 VDC +/-10%、最大35mA  
Magnetic Stripe: +5 VDC +/-10%、最大30mA  
ハイブリッド: +5 VDC +/-10%、最大 65mA Magnetic Stripeおよびバーコードのコンボタイプ

インターフェース: TTL (TTL/バーコード/磁気クロックおよびデータ)、キーボードウェッジ、  
スタンダードSIA 26-bit Wiegand、RS-232、USB/KB、USB/RS-232

## 動作環境

動作時温度: 0°C ~ 55°C  
保管時温度: -35°C ~ 70°C  
湿度: 最大95% (結露無し、乾燥保管)  
拡張温度: -35°C ~ 60°C (磁気ヘッドに結氷無し)\*  
耐候温度: -35°C ~ 60°C (バーコードのみ)\*  
\* 最小出荷数あり。拡張温度オプションにはバーコード機能はありません。

耐水性: IP-53レーティング (密閉バーコードリーダーのみ)

## 信頼性

動作寿命: 最低1,000,000サイクル  
保証: 1年間 部品および修理

## 機構

メディア厚み: バーコード 0.127mm ~ 1.27mm  
Magnetic Stripe 0.381mm ~ 1.27mm  
メディアフォーマット: バーコード UPC-A、UPC-E、EAN-8、EAN-13、Code 39、  
Telepen、Interleaved 2 of 5、Industrial 2 of 5、Code 128、MSI/Plessey、Codabar  
Magnetic Stripe ISO 7811、AAMVAおよびその他F2Fフォーマット  
スロット幅: 1.37mm  
スワイプ速度: バーコード 12.7cm ~ 165cm/秒 2方向\*\*  
Magnetic Stripe 7.62cm ~ 152cm/秒 2方向

サイズ (奥行)x(幅)x(高さ) 127mm x 52mm x 35mm

重さ: 635g (電池パック含む)

ケーブル長: 182cm ストレートケーブル

ケーブルコネクタ: TTL - 9ピンスイッチズ、キーボード - 6ピンミニDIN、RS-232 - DE9F  
TTL Mag/Bar Codeコンボリーダー - 皮膜除去・メッキ済みリード線

バーコードソース光源: 可視赤色660nmまたは赤外線930nm

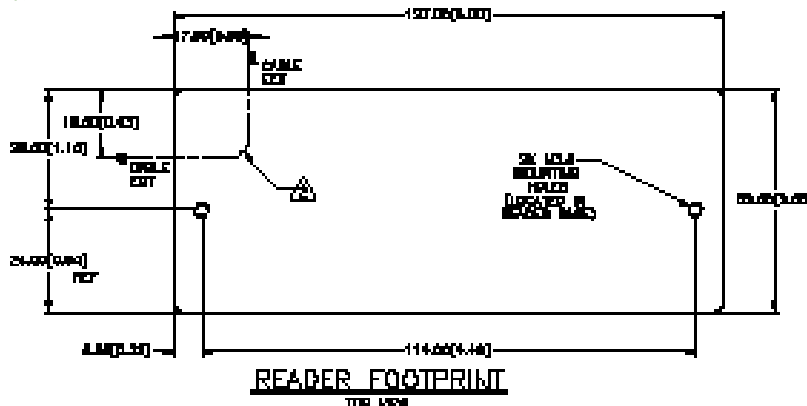
バーコードPCS: 最低60%

バーコードセンターライン長: バー12.50mm (スロット底面から読取りウィンドウ中心まで)

バーコード解像可能距離: 最短0.152mm

\*\*メディア速度は、バーコードの密度と品質により異なります。

## 設置サイズ:



**IDTECH**<sup>®</sup>  
Value through Innovation

本社

10721 Walker Street, Cypress, California 90630  
www.idtechproducts.com  
(714) 761-6368 sales@idtechproducts.com

日本:

〒351-0034

埼玉県朝霞市西原2-12-4 SLC第3ビル2F

TEL:048-424-8811

FAX:048-424-8819

sales@idtech-japan.co.jp

www.idtech-japan.co.jp

ISO 9001 認証